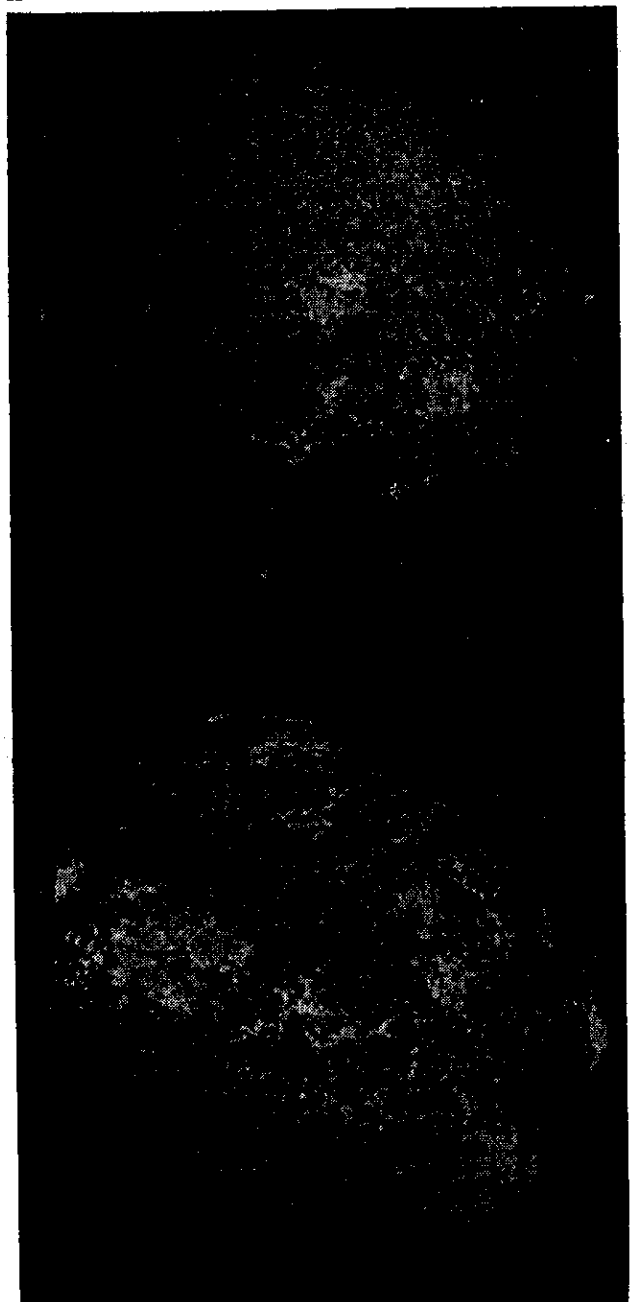


при смене пика С. а. меняется polarity общего магн. поля Солнца, а группах пятен меняется polarity (западного) пятна. Поэтому правильно говорить о 22-летнем цикле. Каждый цикл (с принятием нулевой точки) образует пару с соседним нечетным циклом. Эта закономерность хорошо прослеживается, напр., на широтном распределении активных областей (рис. 3). На время ограничения амплитуды пика С. а. с длинными периодами: ок. 80, 200, 400 и 600 лет. Реликты др. явлений, таких, как полярные сияния, а также асб. хронология по содержанию изотопа углерода в годичных кольцах древесных и т. д. кос-

венным образом свидетельствуют о допериодич. вариациях С. а. и, в частности, о существовании очень низкого уровня С. а. в течение 70 лет начиная с 1645 (Т. в. Минниэм, Мауэр). Происхождение и изменчивость магн. поля, обуславливающих наблюдаемые проявления С. а., — один из фундамент. вопросов физики Солнца. Солнечные магн. поля почти всегда (исключение составляют вспышки) направлены в одну сторону (исключая область активной зоны Солнца). Внизу — схематическое изображение широтного поля поперек понижены периоды смены общего магнитного поля в 19—21-м пиках солнечной активности. Вертикальные значения среднелетовые значения прохладного числа Р_z в 19—21-м пиках солнечной активности. Вертикальные значения среднелетовые значения прохладного числа Р_z в 19—21-м пиках солнечной активности. Вертикальные значения среднелетовые значения прохладного числа Р_z в 19—21-м пиках солнечной активности.

Рис. 1. Фотография Солнца в хромосферной линии CaII. Прне области — хромосферные флоккулы. Вверху — активное Солнце, внизу — Солнце вблизи минимума активности.



СОЛНЦЕНАУ

Рис. 3. Вверху — среднелетовые значения прохладного числа Р_z в 19—21-м пиках солнечной активности. Вертикальные значения среднелетовые значения прохладного числа Р_z в 19—21-м пиках солнечной активности. Вертикальные значения среднелетовые значения прохладного числа Р_z в 19—21-м пиках солнечной активности.

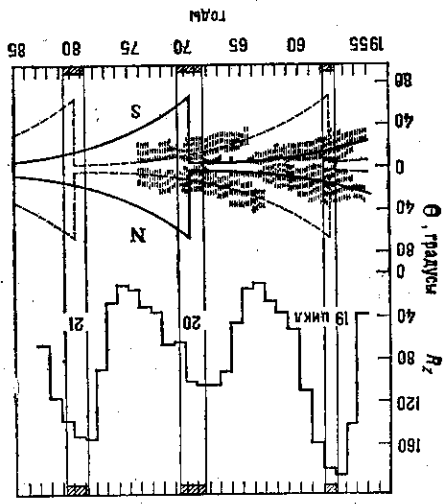


Рис. 2. Широтное распределение солнечных пятен с 1874 по 1913 (theta — широта).

